

RAIL WORK



Soluciones para la **INDUSTRIA FERROVIARIA**



Soluciones
en **Abrasivos**[®]



Por más de medio siglo, **AUSTROMEX** ha sido referente en soluciones abrasivas de alto rendimiento en México y el mundo.

Presentamos nuestro nuevo **CÁLOGO FERROVIARIO**, desarrollado para responder a las exigencias reales del mantenimiento de vías y corte de riel. Productos confiables, precisos y diseñados para los retos del sector.

AUSTROMEX
Forjando tu camino.



NUESTROS PRODUCTOS FERROVIARIOS



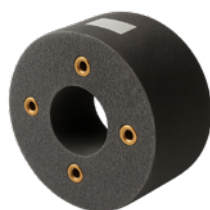
Discos de Corte
12", 14" y 16"



Ruedas planas y con cajas para
rectificado plano y perfilado del
riel



Tazas rectas y copas, con y sin
brida. Para rectificado lateral,
eliminación de rebabas y acabados
en áreas de difícil acceso



Ruedas con tuercas para
rectificado frontal y restauración
del perfil de la cabeza del riel

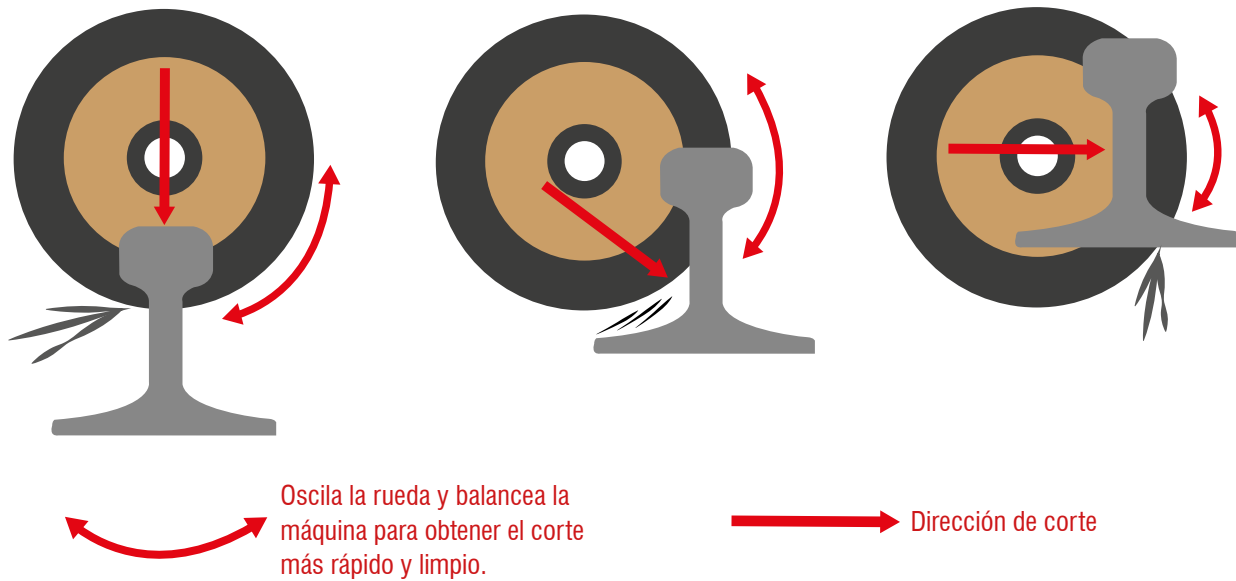


Discos de desbaste

Discos de CORTE

Método de Corte

Acomoda la pieza de trabajo de modo que se pueda cortar una sección uniforme.



Metal



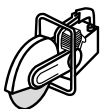
Vías Férrreas

Tipo 41



Tipo	Ø	Grosor	Barreno	Máx. RPM	Potencia de la máquina	Línea	Clave	
41	12" 300 mm	1/8" 3,2 mm	1" 25,4 mm	6 400 100 m/s	Media (6-9 hp)	Industrial	77317	
						Premium	77318	
						Baja (2-5 hp)	Industrial	77260
							Premium	77261
		14" 350 mm	5/32" 3,8 mm	1" 25,4 mm	5 500 100 m/s	Media (6-9 hp)	Premium	77262
							Industrial	77390
						Alta (10-13 hp)	Premium	77316
							Industrial	77257
		16" 400 mm	5/32" 4 mm	1" 25,4 mm	4 800 100 m/s	Baja (2-5 hp)	Industrial	77258
							Premium	77259
		16-1/4" 412 mm	5/32" 4,2 mm	1" 25,4 mm	4 800 104 m/s	Media (6-9 hp)	Industrial	77110
							Premium	77111
					Alta (10-13 hp)	Industrial	77110	
						Premium	77111	

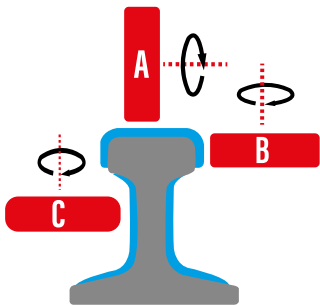
Los discos **PREMIUM** son exclusivos para máquinas nuevas o con muy buen mantenimiento y que trabajan a velocidades altas (90-100 m/s).



Cortadora eléctrica, de gasolina o hidráulica

Rectificado de Vía Férrea

Zonas de Esmerilado



Área A: Cabeza de riel
Área B: Borde lateral del riel
Área C: Alma del riel

Existen dos tipos principales de máquinas de rectificado utilizadas en vías férreas para:

- Desbastar y eliminar soldaduras.
- Reperfilado del riel (restaurar la geometría del cabezal después de desgaste u operaciones de soldadura).

Estos dos tipos de máquinas son:

Máquinas Portátiles de Mano (Portable Hand-Held Machines)

Son máquinas pequeñas que los trabajadores sostienen manualmente. Se usan principalmente para:

- Rectificar una soldadura aluminotérmica recién hecha.
- Corregir imperfecciones.
- Trabajos rápidos y locales.
- Cortes o desbaste en zonas específicas.



Máquinas Montadas Sobre Riel (Track-Mounted Machines)

Son máquinas más grandes, que se fijan directamente sobre el riel y se deslizan a lo largo de éste para realizar un rectificado más uniforme. Se utilizan para:

- Desbaste de soldadura de manera más precisa.
- Reperfilado más controlado.
- Rectificados más largos y consistentes.

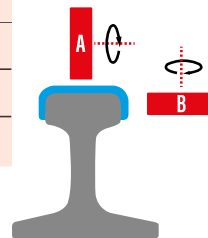


Ruedas Abrasivas

Tipo 1



Tipo	Ø	Grosor	Barreno	Máx. RPM	Clave
1	6" 150 mm	1" 25 mm	5/8" 15.9 mm	8 050 63 m/s	77497
			5/8" 15.9 mm		
			8" 200 mm	1" 25 mm	0.708" 18 mm
		1" 25.4 mm	77636		
	9" 228 mm	3/4" 20 mm	5/8" 15.9 mm	5 250 63 m/s	77638
	10-1/4" 260 mm	1" 25 mm	4.724" 120 mm	3 670 50 m/s	77640



Metal

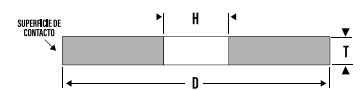


Vías Férreas



Soldadura

RT-1

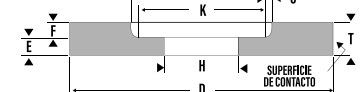


Perfiladora de rieles

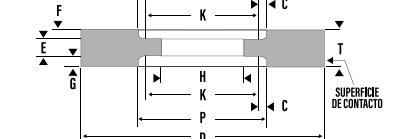


Esmeriladora de rieles

RT-5



RT-7

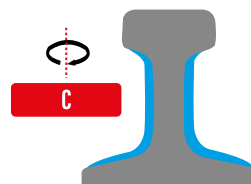


Perfiladora de rieles

Tipo 5 y 7 con Caja



Tipo	Ø	Grosor	Barreno	Máx. RPM	Clave
5	10" 250 mm	1-1/4" 32 mm	1" 25.4 mm	3 850 50 m/s	77889
7	10" 250 mm	1.574" 40 mm	3" 76.2 mm	3 850 50 m/s	77890



Tazas Rectas Tipo 6



Metal



Vías Férreas



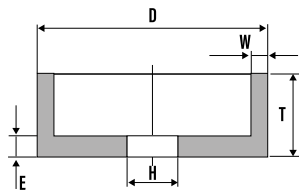
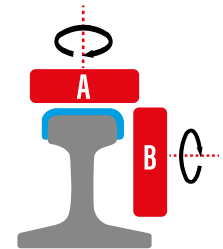
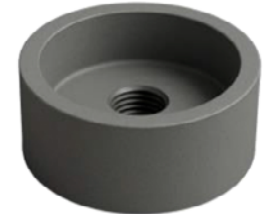
Soldadura

Con brida integrada

Tipo	Ø	Grosor	Barreno	Máx. RPM	Línea	Clave
6B	6" 150 mm	3" 75 mm	M20	6 400 50 m/s	Industrial	77168
					Premium	77167
	6" 152,4 mm	3" 76,2 mm	5/8-11" 15,9-11 mm	6 400 50 m/s	Industrial	77084
					Premium	77083

Sin brida

Tipo	Ø	Grosor	Barreno	Máx. RPM	Clave
6	3-3/16" 80 mm	2-7/8" 72 mm	5/8-11" 15,9-11 mm	12 000 50 m/s	77703
	5" 127 mm	2-9/16" 65 mm	M20	7 650 50 m/s	77657
	6" 150 mm	2-9/16" 65 mm	5/8-11" 15,9-11 mm	6 400 50 m/s	77718
			M20	6 400 50 m/s	77731



Perfiladora de rieles



Esmeriladora de rieles

Copas Tipo 11



Metal



Vías Férreas



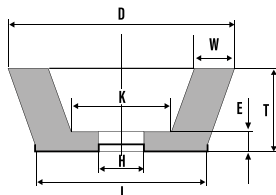
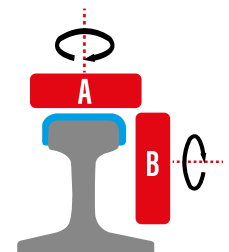
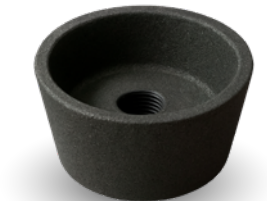
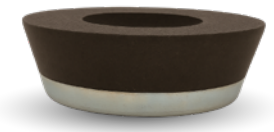
Soldadura

Con brida integrada

Tipo	Ø	Grosor	Barreno	Máx. RPM	Clave
11B	6" 150 mm	2" 50 mm	5/8-11" 15,9-11 mm	6 400 50 m/s	77256

Sin brida

Tipo	Ø	Grosor	Barreno	Máx. RPM	Clave
11	4-1/4" 110 mm	2" 55 mm	7/8" 22,23 mm (Sin cuerda)	8 680 50 m/s	77750
	6" 150 mm	2" 50 mm	5/8-11" 15,9-11 mm	6 400 50 m/s	77248

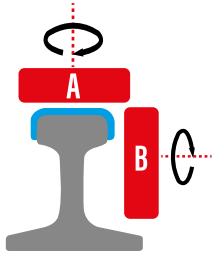
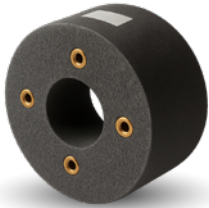


Perfiladora de rieles



Esmeriladora de rieles

Ruedas con Tuercas Tipo 36



Tipo	Ø	Grosor	Barreno	Máx. RPM	Tuercas	Clave
36	5" 125 mm	2-3/8" 60 mm	2" 55 mm	7 650 50 m/s	4 x M8 en Ø 90 mm	77343
	6" 152 mm	3" 75 mm	2.283" 58 mm	4 100 32 m/s	4 x M8 en Ø 90 mm	78349
	6" 152 mm	3" 75 mm	2.283" 58 mm	6 400 50 m/s	4 x M8 en Ø 115 mm	77335
			3.150" 80 mm	6 400 50 m/s	6 x M8 en Ø 115 mm	77342



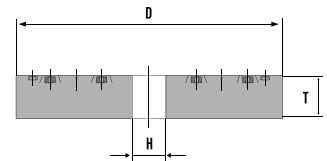
Metal



Vías Férrreas



Soldadura



Perfiladora de rieles



Esmeriladora de rieles

Discos de Cubo

MAGMA



Tipo	Ø	Grosor	Barreno	Máx. RPM	Clave
Corte 42	4-1/2" 115 mm	1/8" 3.2 mm	7/8" 22.23 mm	13 300 80 m/s	3871
	6" 150 mm			10 200 80 m/s	77644
Desbaste 27	4-1/2" 115 mm	1/4" 7 mm	7/8" 22.23 mm	13 300 80 m/s	3861
	6" 150 mm			10 200 80 m/s	77694
	7" 180 mm	1/4" 8 mm	7/8" 22.23 mm	8 500 80 m/s	3812
	9" 230 mm	5/32" 4.2 mm		6 650 80 m/s	3821
		1/4" 7 mm		6 650 80 m/s	3831



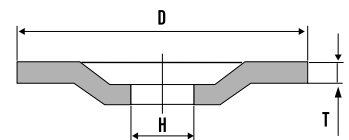
Metal



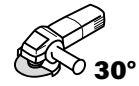
Vías Férrreas



Zirconio



Esmeriladora angular (Corte)



Esmeriladora angular (Desbaste)

ABRASIVOS ESPECIALES, S.A. DE C.V.

Bld. M. Cervantes Saavedra No. 432, Col. Irrigación.

Alc. Miguel Hidalgo, C.P. 11500 Ciudad de México.

Tel.: Corporativo: 55 2629 2200 / Servicio a clientes: 55 55 57 19 66

servicioclientes@austromex.com.mx

Abril 2026 - 3000 psas.